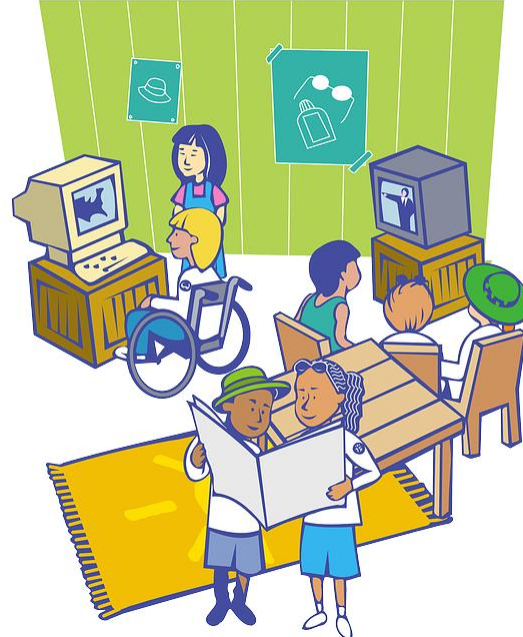


Projekt

MÍSTNÍ AKČNÍ PLÁN VZDĚLÁVÁNÍ III PRO ORP HOLEŠOV

je spolufinancován Evropskou unií.

Hlavní cíl projektu: posílit a prohloubit spolupráci a společné plánování aktérů vzdělávání v území



EVROPSKÁ UNIE

Evropské strukturální a investiční fondy
OP Výzkum, vývoj a vzdělávání



MINISTERSTVO ŠKOLSTVÍ,
MLÁDEŽE A TĚLOVÝCHOVY



Martina Juříková, tel. 725 549 822
jurikova.martina@seznam.cz

Projekt

MÍSTNÍ AKČNÍ PLÁN VZDĚLÁVÁNÍ III PRO ORP HOLEŠOV

je spolufinancován Evropskou unií.

Hlavní cíl projektu: posílit a prohloubit spolupráci a společné plánování aktérů vzdělávání v území



EVROPSKÁ UNIE
Evropské strukturální a investiční fondy
OP Výzkum, vývoj a vzdělávání



MINISTERSTVO ŠKOLSTVÍ,
MLÁDEŽE A TĚLOVÝCHOVY

→ **PODPORUJE PROHLOUBENÍ SPOLEČNÉHO PLÁNOVÁNÍ A SDÍLENÍ**

AKTIVIT V OBLASTI VZDĚLÁVÁNÍ V ÚZEMÍ,

→ **NAVAZUJE NA PŘEDCHOZÍ PROJEKTY MAP I A II.**

→ **JE ZAMĚŘENÝ NA ROZVOJ KVALITNÍHO A INKLUZIVNÍHO VZDĚLÁVÁNÍ DĚTÍ A ŽÁKŮ DO 15 LET**

→ **DŮRAZ JE KLADEN NA PODPORU ŠKOLA JEJICH SPOLUPRÁCE, ZLEPŠENÍ SPOLUPRÁCE FORMÁLNÍHO A NEFORMÁLNÍHO VZDĚLÁVÁNÍ A ROZVOJ POTENCIÁLU KAŽDÉHO ŽÁKA.**

DO PROJEKTU JE ZAPOJENO VŠECH 23 MATEŘSKÝCH A ZÁKLADNÍCH ŠKOL Z REGIONU.



Martina Juříková, tel. 725 549 822
jurikova.martina@seznam.cz

Evaluační otázky



ÚČELNOST:

- Do jaké míry se v našem území **podářilo** dosáhnout hlavních i dílčích cílů MAP?
- Co v dosažení těchto cílů **bránilo** nebo jim naopak pomáhalo?
- Do jaké míry se podařilo **postupovat v souladu** s principy MAP?
 - Spolupráce
 - Zapojení dotčené veřejnosti do plánovacích procesů
 - Dohoda
 - Otevřenost
 - SMART (nastavení cíle jako konkrétní, měřitelný, dosažitelný, realistický, ohraničený v čase)
 - Udržitelnost
 - Partnerství

DOPADY:

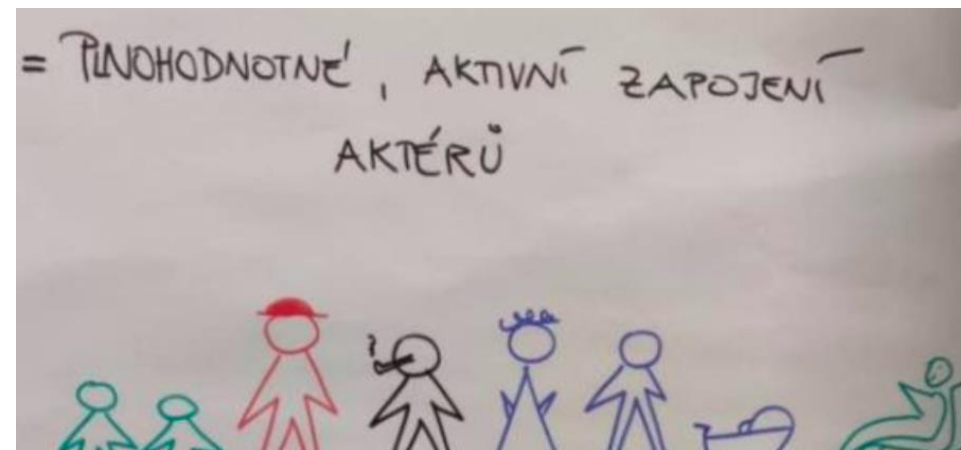
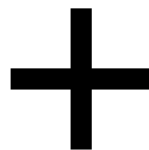
- Co se **změnilo** díky akčnímu plánování v našem území?
- Co akční plánování **přineslo** jednotlivým aktérům v území?
- Co přinesla spolupráce s dalšími projekty k naplňování cílů MAP?

UDRŽITELNOST:

- Jakým způsobem se v MAP bude **pokračovat**?
- Je plán udržitelnosti **realistický**?

cílové skupiny evaluace

- členové realizačního týmu – interní šetření
- školy (ředitelé a pedagogičtí pracovníci MAP)
- pracovní skupiny



analýza všech dosavadních evaluačních materiálů a analýz

Zástupci škol

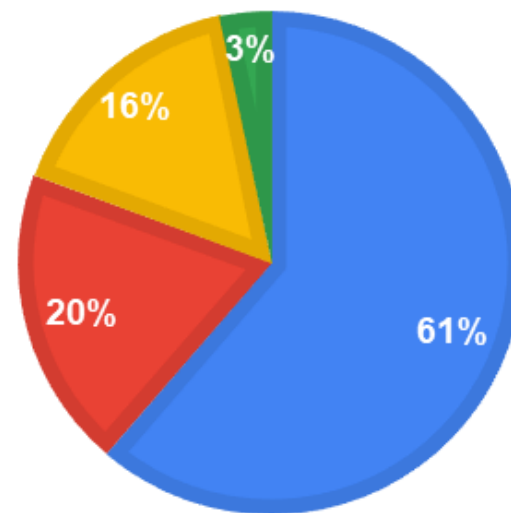
- min. 19 z 27
(70 % návratnost)

- více než 2/3 jsou
součástí MAP od
začátku

- 1/3 z MŠ

POZICE RESPONDENTA V ORGANIZACI, N = 31

■ ředitel(ka) ■ zástupce ředitele ■ učitel(ka) ■ neuvedeno



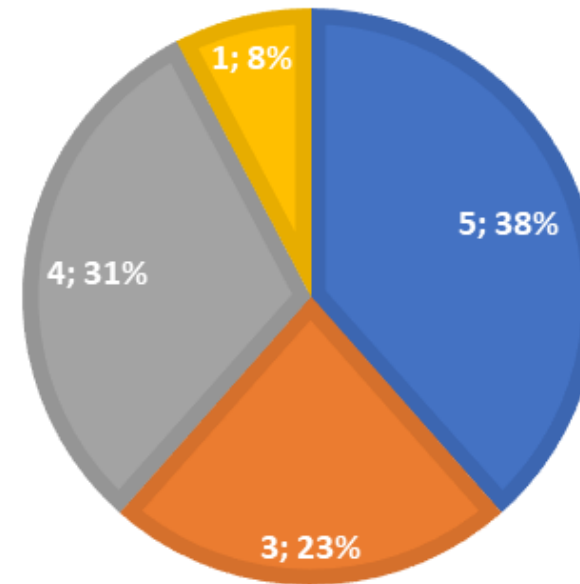
Zástupci PS

- 11 ze 13 byli součástí všech MAP

- dotazník a empatická mapa

POČET RESPONDENTŮ Z JEDNOTLIVÝCH PS

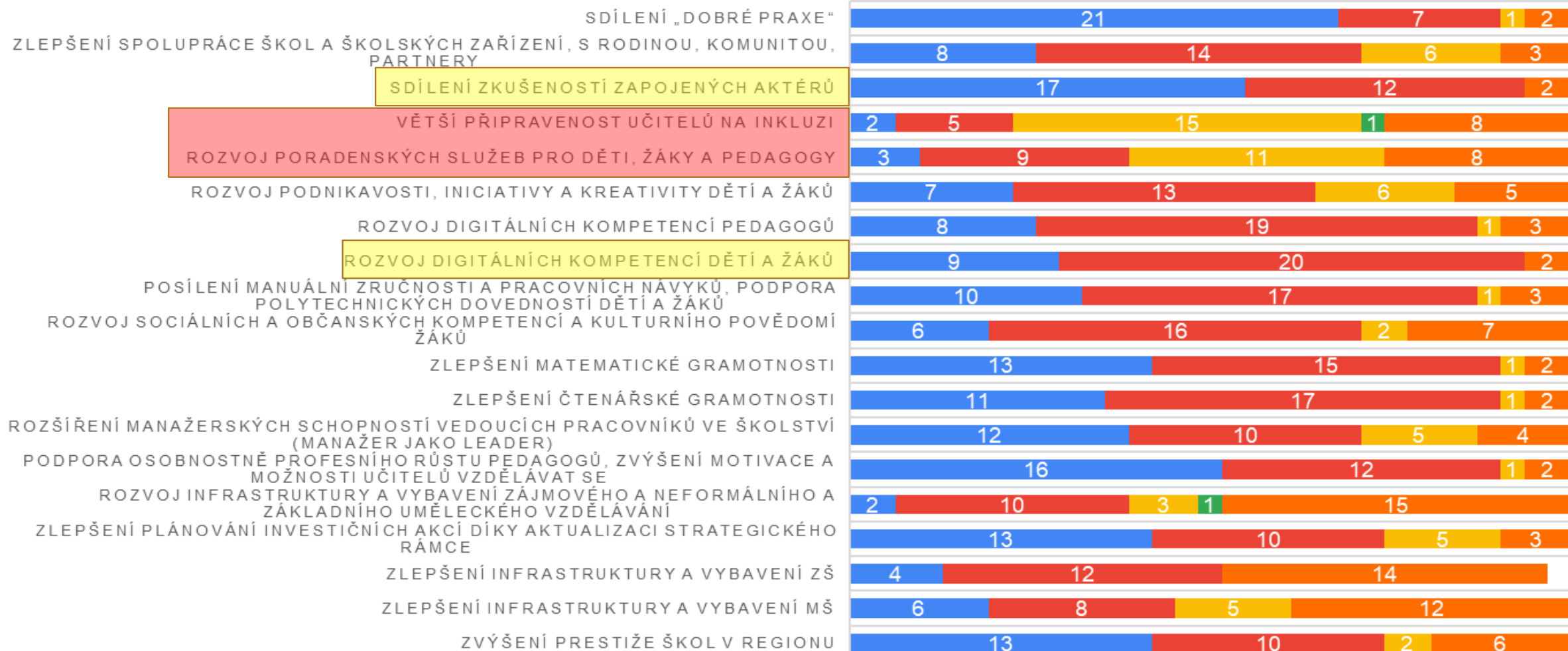
■ čtenářská gramotnost ■ matematická gramotnost ■ rovné příležitosti ■ neuvedeno



Výsledky

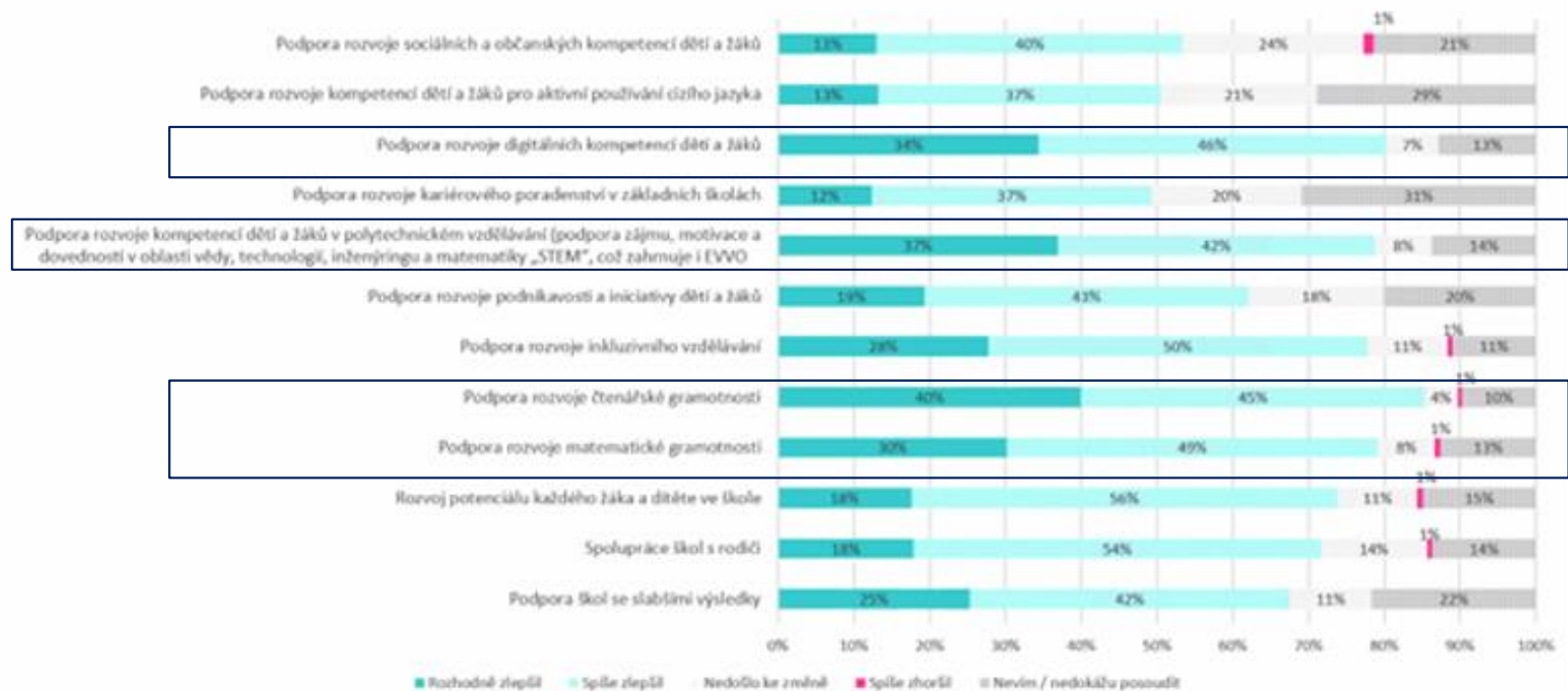
PŘÍNOS AKTIVIT MAP I A II K:

■ rozhodně ano ■ spíše ano ■ spíše ne ■ ne ■ nedokážu posoudit



Přínosy MAP celostátně

Uveďte, jakým způsobem se podle Vás za posledních pět let změnil stav v následujících oblastech na území Vašeho MAP?
Zdroj: šetření 2021, N = 570, 77 MAP



Bariéry a limity

ČR

zahlcenost ředitelů a učitelů jinými povinnostmi a aktivitami – 62 %

mnoho projektů realizovaných současně pro stejnou cílovou skupinu (šablony, MAP, IKAP, SYPO, SRP, PPUČ aj.) – 36 %,

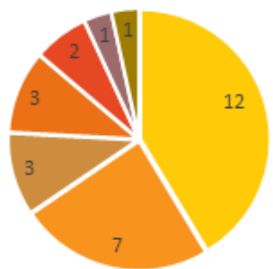
neochota změnit myšlení některých aktérů z hledání důvodů, proč to nejde na hledání cest, jak to může jít – 32 %,

neochota některých ředitelů využívat nabídku MAP – 19 %.

Holešovsko

- aktivity nejsou dostupné všem (3x MŠ)
- vliv pandemie covid-19
- nedostatek financí či času.
- „někdy nemožnost získat kvalitního lektora“.
- Administrativa
- absence častějších setkávání pracovních skupin nebo setkávání na konkrétní téma.

Největší přínosy MAP



- Společná setkávání a sdílení zkušeností
- Vzdělávací programy a školení pro pedagogy, výukové programy pro děti
- Spolupráce škol a na organizaci
- Finanční podpora aktivit pro žáky i učitele
- Malá digitální univerzita, seminář
- Podpora digitálního vybavení
- Pomoc s projektovou administrativou

NEJ aktivity

- Digi bez digi
- Malá technická univerzita
- společný program pro ZŠ a MŠ.

Bariéry u PS

- „kdyby názory z pracovní skupiny respektovalo vedení“,
- „připomínky, které vzejdou z jednání PS se často minou účelem, nedochází k realizaci. Není jasné, zda se jimi zabývá někdo výše“.
- ne vždy se sejdeme v plném počtu, což brání nejen usnášeníschopnosti, ale hlavně produktivní diskuzi.

CO ŘÍKÁ

Hodně práce, ale chceme-li investovat
musíme tam být
prezentace aktivit kolegům i rodičům
zapojení, plány
škoda zrušení okresních metodických
setkání

CO SI MYSLÍ

Je to bezvadná věc - setkávání,
poznávání, sdílení
RT - je nápomocen, zajistí vše
-dovede "vytáhnout" důležité!
Je to ALE práce navíc
Je to zdarma!
Moloch

ČLEN
PS

CO CÍTÍ

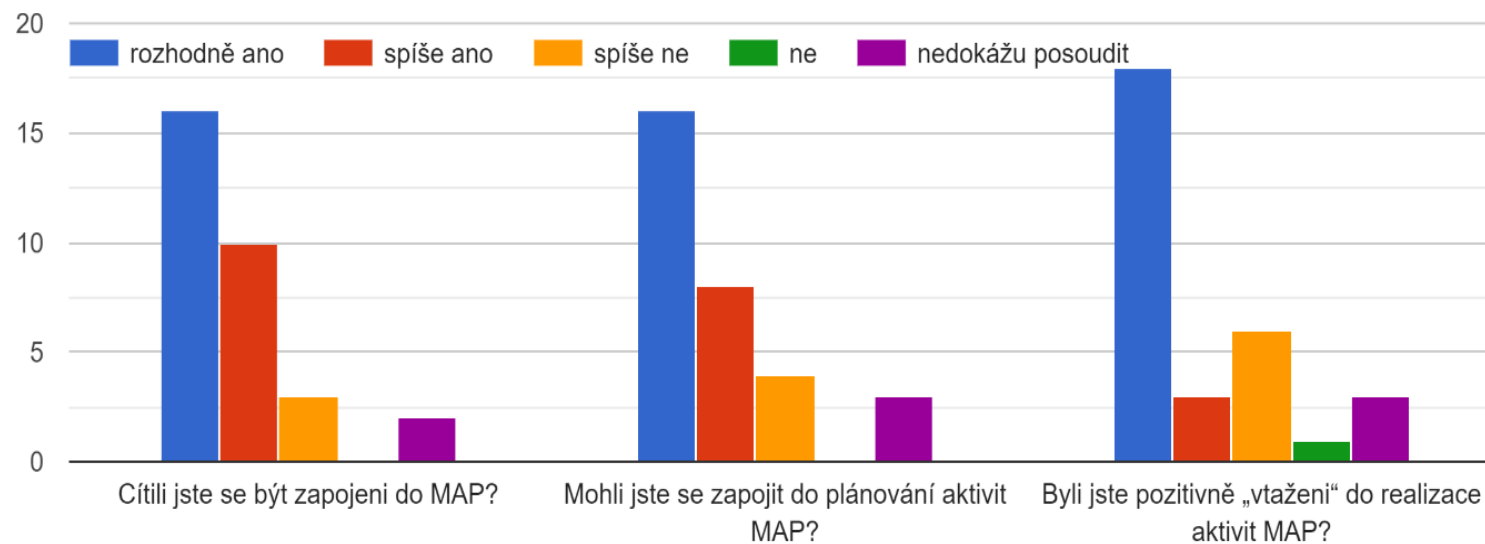
RT je komunikativní ,skvělý
Pochybnosti o významu středního
článku
Mladí nevidí "výsledek",
nerespekt požadavků,
na MŠMT

CO DĚLÁ

Navrhujeme, diskutujeme a realizujeme
(garant)
sbíráme potřeby hodnocení,
připravujeme fotky prezentaci navenek
řešení klíčových aktivit
oslovování kolegů
(spolu) organizace

SPOLUPRÁCE A KOMUNIKACE

SPOLUPRÁCE A KOMUNIKACE:



Spolupráce a propagace

Průměrné hodnocení

Spolupráci s realizačním týmem MAP

1,22

Spolupráci v rámci pracovních skupin

1,64

Informovanost o aktivitách MAP

1,30

Propagaci (informovanost) aktivit MAP směrem k rodičům

2,05

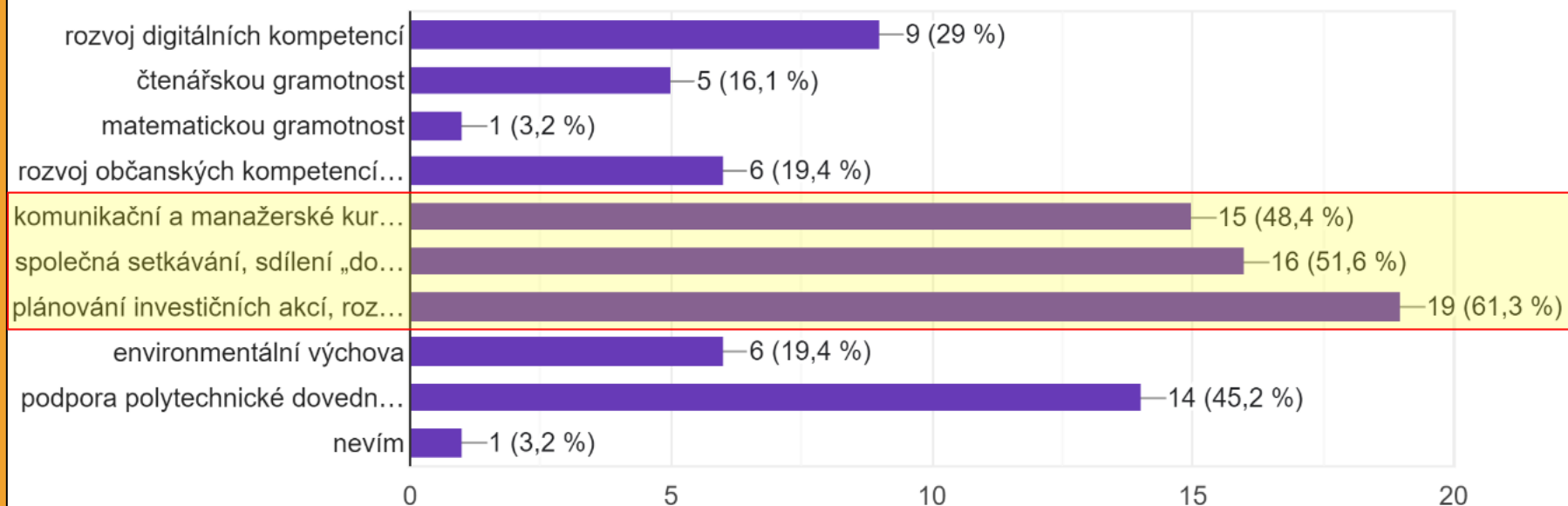
Vyhodnocení

- Účelnost dosažena
 - Jak pro aktivity investičního plánování
 - Tak pro vzdělávání v regionu
- Komunikační kanály vyhovující, nezapojovat nové
- Zvážit propagaci aktivit směrem k rodičům
- Podporovat zapojení mladých učitelů do MAP
- Dopady do území znatelné zejména v gramotnostech
- Nejvýznamnější problémy nejsou mnohdy řešitelné na úrovni území
- Cílem MAP IV je partnerství? Jak si jej optimalizovat?

A CO DÁL?

Kterou z aktivit je třeba v rámci udržitelnosti projektu podporovat? Vyberte max. 3 nej...

31 odpovědí



Témata budoucnosti č. 1: Udržitelnost

- Aplikovat tzv. celoškolní přístup k udržitelnosti a principy místně zakotveného učení.
- Realizovat výuku mimo školu (v obci, v přírodě apod.) včetně spolupráce se širokou škálou institucí, kde dojde k propojení vzdělávacích oblastí s reálným životem.
- využívat funkci školních koordinátorů environmentálního vzdělávání, výchovy a osvěty k podpoře efektivního vzdělávání v tématech udržitelnosti a pro podporu implementace inovativních vzdělávacích metod.
- vzdělávat pedagogy ve všech oblastech vzdělávání pro udržitelnost včetně mediální gramotnosti, rozvoje kritického myšlení a hodnocení informací a zdrojů (v reakci na dezinformace.).

Témata budoucnosti č. 2: Digitalizace

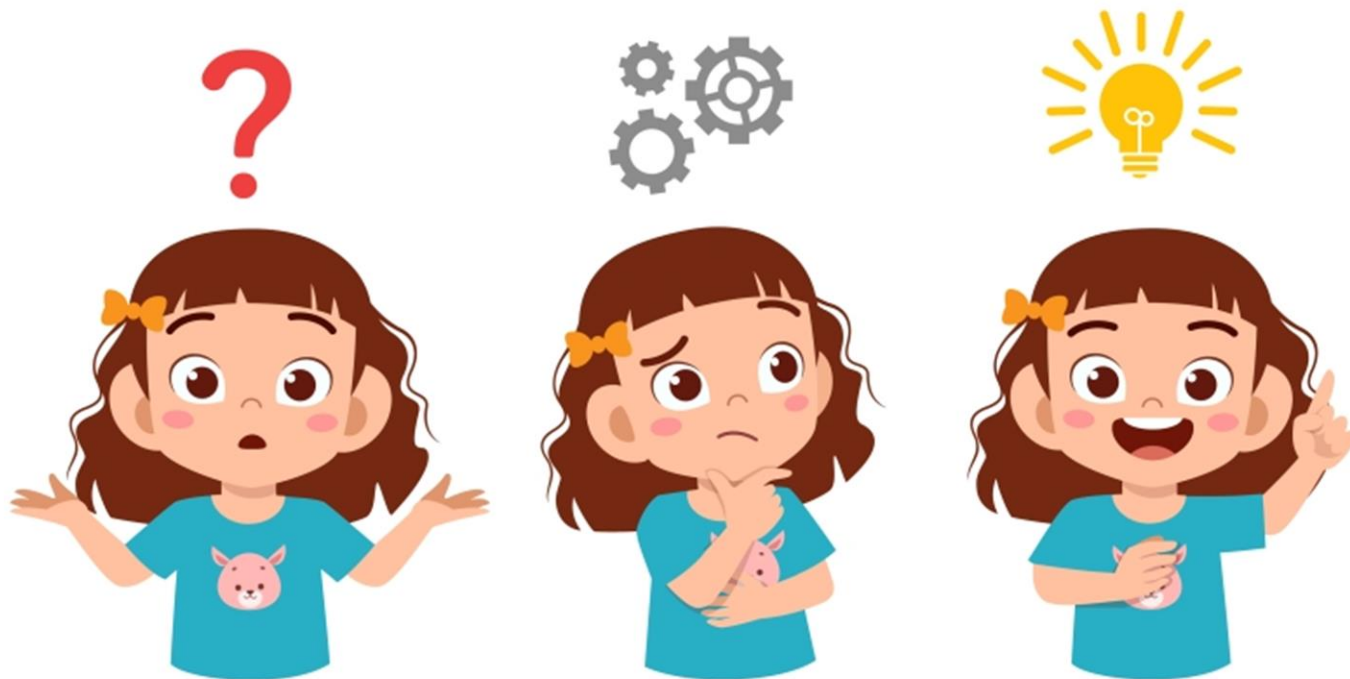
- 1) Podporovat rozvoj infromatického myšlení a digitálních kompetencí žáků
- 2) Zaměřovat se na prevenci digitálního vyloučení, začleňovat prvky inkluzivního online a kombinovaného vzdělávání.
- 3) Usilovat o efektivní zavádění inovací v kontextu digitalizace do všech vzdělávacích oblastí.
- 4) Začleňovat vzdělávací programy na podporu digitálního well-beingu do výuky ve spolupráci školním psychologem, ICT metodikem/koordinátorem a učitelem.
- 5) Sledovat vývoj umělé inteligence, metaverza (virtuální a rozšířená realita) a dalších průlomových digitálních inovací a zařazovat je do výchovně vzdělávacího procesu.
- 6) Podporovat rozvoj infromatického myšlení a digitálních kompetencí žáků s využíváním pokročilých digitálních technologií, které jsou nedílnou součástí výuky ve všech vzdělávacích oblastech.
- 7) Zaměřovat se na prevenci v oblasti bezpečného chování žáků, pedagogů a dalších zaměstnanců školy v digitálním prostředí.
- 8) Podporovat pozici ICT koordinátora/metodika jako klíčové osoby pro pomoc pedagogům se zaváděním digitálních inovací a nových didaktických postupů.
- 9) Plánovat a podporovat další vzdělávání učitelů v oblasti digitálního vzdělávání.
- 10) Zpracovávat digitální strategii školy (rozvíjení a obnova digitální infrastruktury, zajištění kybernetické bezpečnosti, vzdělávání zaměstnanců školy).

Další oblasti

- Vzdělávání dětí a žáků s nedostatečnou znalostí vyučovacího jazyka
- Wellbeing, duševní zdraví a podpora pohybových aktivit
- Rovnost příležitostí ve vzdělávání

- Zdroj: https://www.edu.cz/wp-content/uploads/2023/06/DZ-CR-2023-2027_verejna-diskuse_cerven-2023.pdf

Chybělo vám
v evaluaci
něco?
Mělo by něco
zaznít v
doporučeníh?



**Děkuji za pozornost i spolupráci
a přeji vám krásné dny**

Ing. Martina Juříková, Ph.D.
tel. 725 549 822

„Vzdělávání mysli bez vzdělávání srdce není žádné vzdělávání.“

Aristoteles